

Wohnen  
mitten im Herzen Nürnbergs  
**AWO Lebenszentrum Nürnberg**  
Geisseestraße 25 - 29



Kreisverband  
Nürnberg e.V.



# Wohnen im AWO Lebenszentrum Nürnberg

## Gesamtüberblick



Kreisverband  
Nürnberg e.V.

### Vorreiter in der Region

Das AWO Lebenszentrum setzt Maßstäbe für inklusives und zukunftsweisendes Zusammenleben.

### Das Projekt

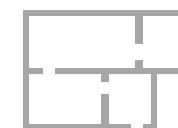
- Moderne Wohnanlage in St. Leonhard mit Erstbezug
- 23 hochwertige Mietwohnungen mit Einbauküche
- 2 Einzelappartements – vollmöbliert
- Wohnungen von der 1. bis zur 4. Etage
- Barrierefreier Zugang mit barrierefreiem Wohnen
- Bequemes Parken in der Tiefgarage
- Eigenes Kellerabteil
- Gegensprechanlage, Aufzug vorhanden
- Wohnen auf Wunsch mit ambulanter Pflege und zusätzlichen Serviceangeboten wie z.B. Speisen, Wäsche und Reinigungsservice
- Durchdachte Raumkonzepte für ein vielfältiges Wohnen für Menschen in jeder Lebensphase



25 Wohneinheiten



1 – 4  
Zimmer



23 - 113 m<sup>2</sup>  
Wohnflächen

# Wohnen im AWO Lebenszentrum Nürnberg

## Gesamtüberblick



Kreisverband  
Nürnberg e.V.



Infrastruktur

- Mitten in Nürnberg
- Vielfältige Einkaufsmöglichkeiten
- Umfassende ärztliche Versorgung
- Gut ausgebautes Netz öffentlicher Verkehrsmittel (Linie U2, S-Bahn Linie S4, Buslinie 68, Autobahn A73 und Südwesttangente in direkter Nähe)
- 3,9 km bis zum Nürnberger Hauptmarkt



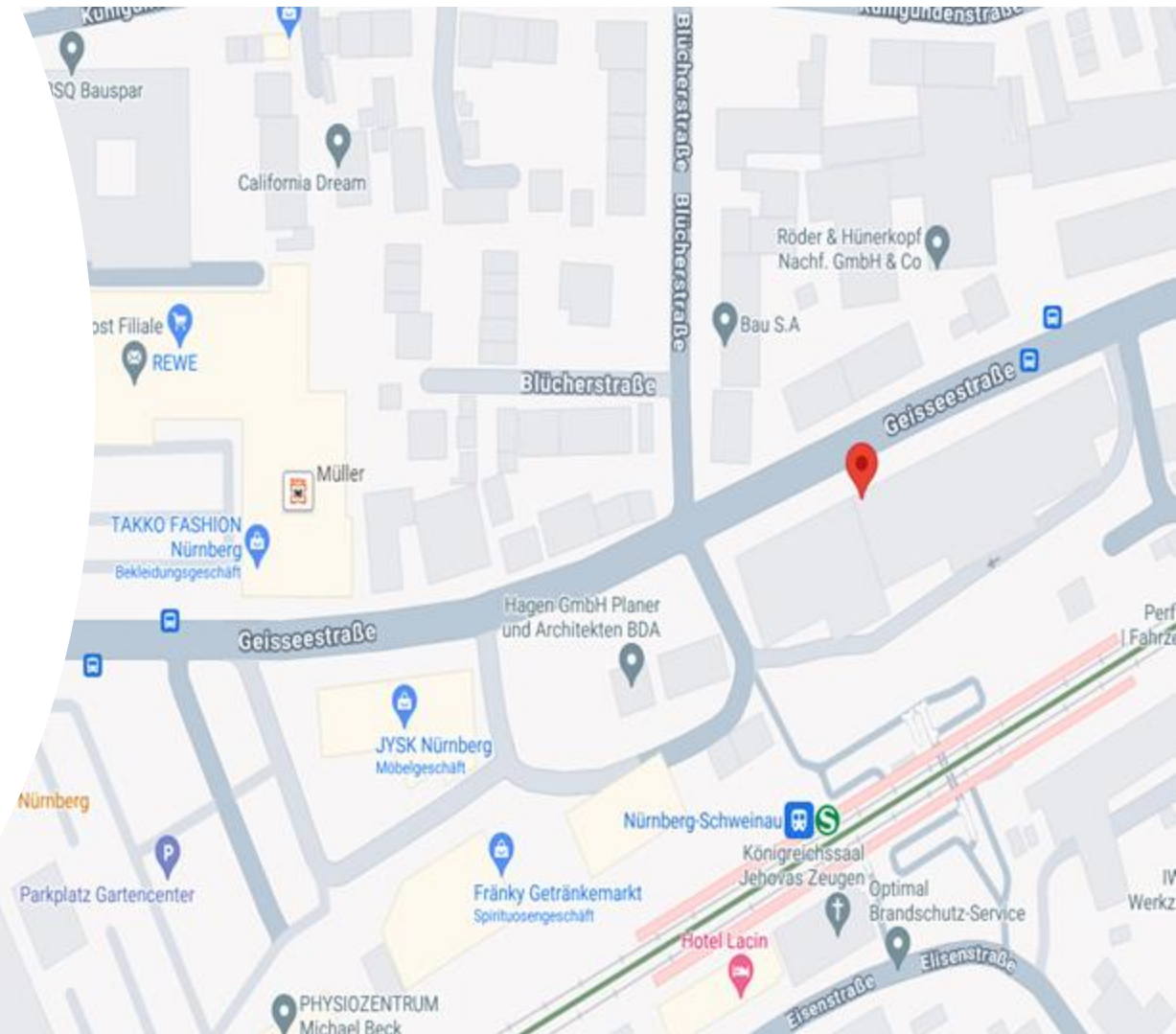
Ausstattung

- Effiziente und umweltfreundliche Heizlösung durch Fernwärme und komfortable Heizkörper in einem Effizienzhaus 55
- Digitale Vernetzung durch die Ausstattung mit hochmodernen Glasfaserkabeln für Ihren Internetanschluss
- Hochwertige Böden und Fliesen



Wohnen mit  
Service

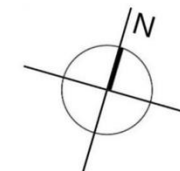
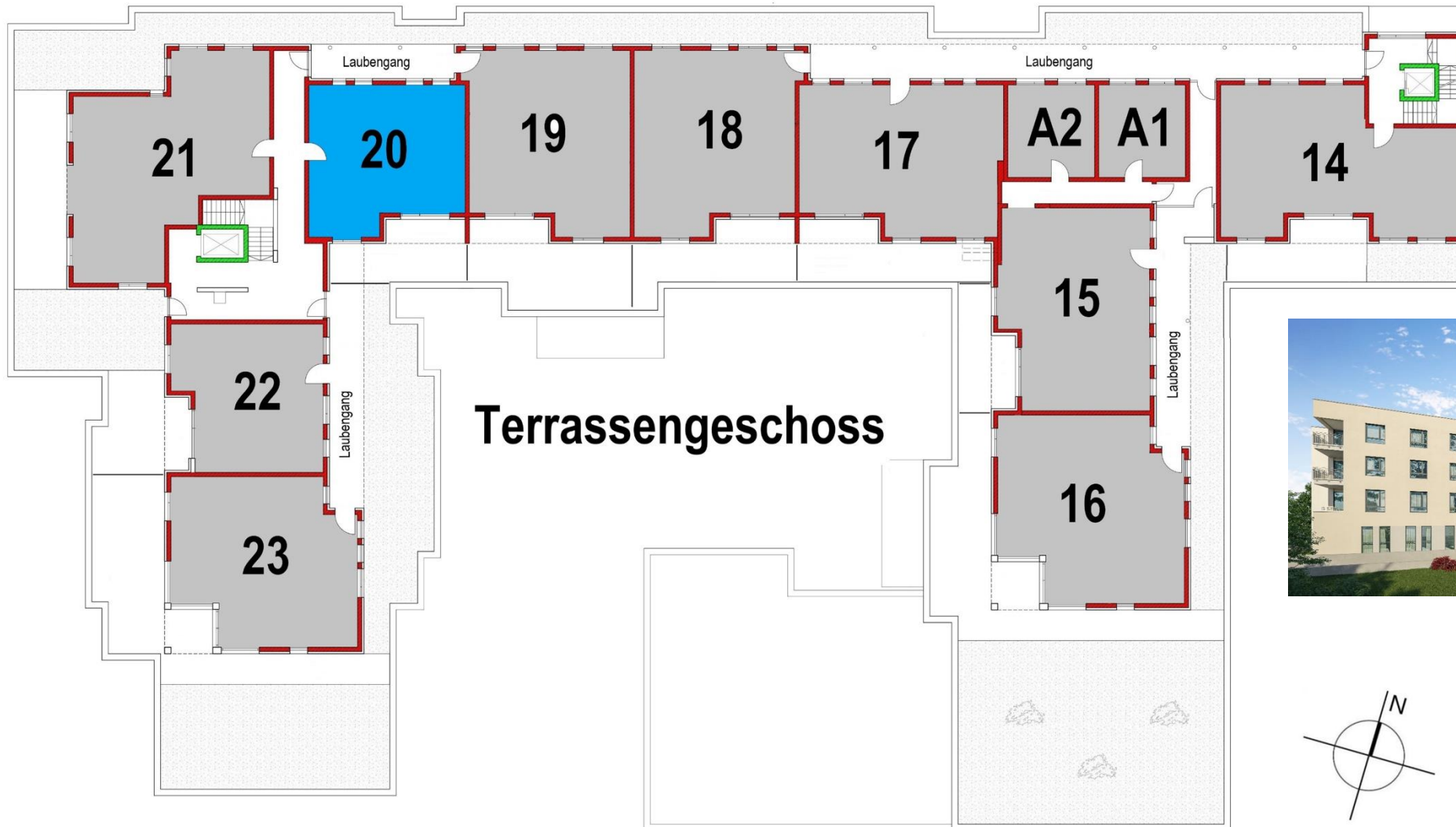
- Erleben Sie die perfekte Kombination aus Komfort und Unterstützung
- Unsere Zusatzleistungen:
  - Altenpflege
  - Kitaplatz
  - Friseur, Speisen, Wäsche
  - Auf Wunsch ambulanter Pflegedienst

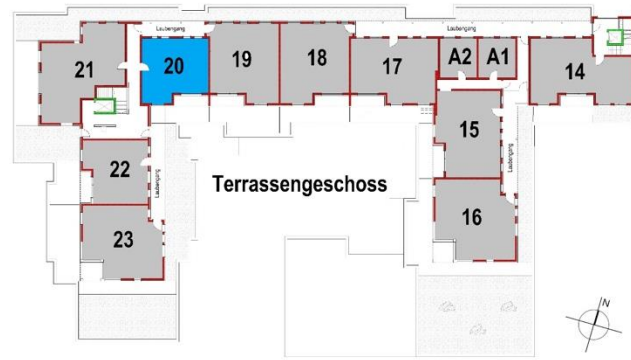


Wohnen im AWO Lebenszentrum Nürnberg  
4. OG - Terrassengeschoss



Kreisverband  
Nürnberg e.V.





Kreisverband  
Nürnberg e.V.



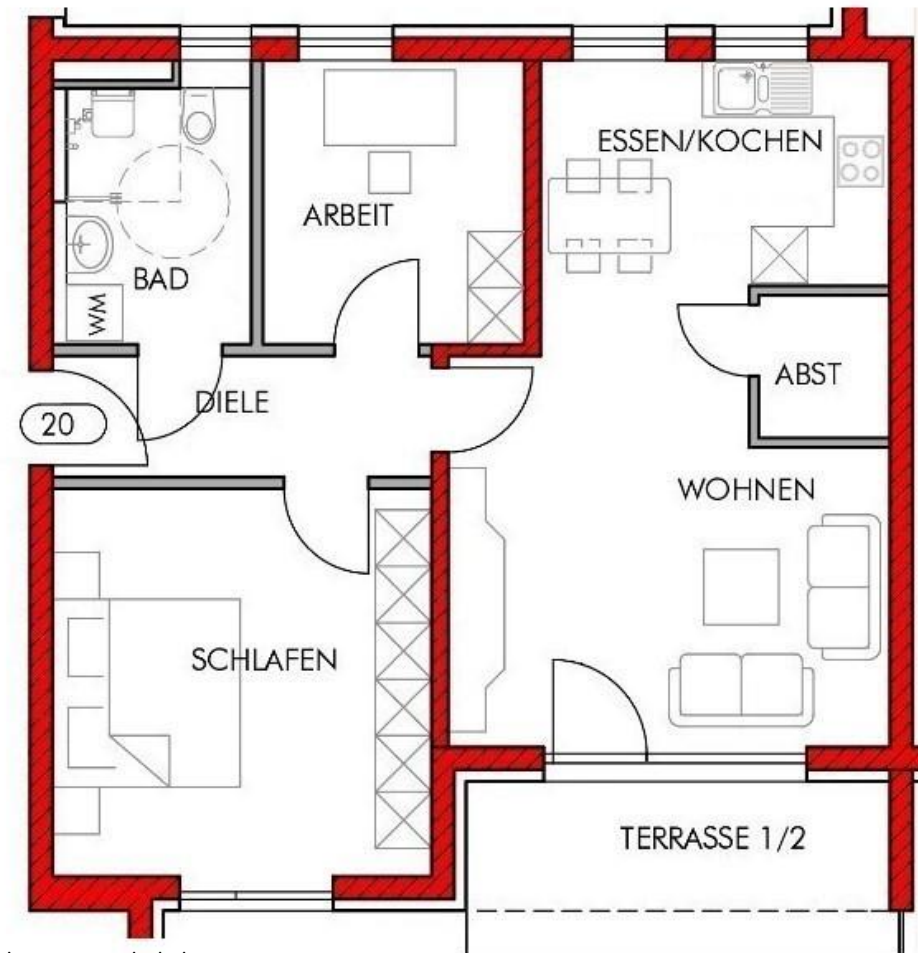
## Wohnung Nr. 20

### 3-Zimmer-Wohnung mit Terrasse

WHG Nr. 20 – 4. OG Terrassengeschoss

Wohn- und Nutzfläche (NETTO)

Wohnen/Essen/Kochen	28,03 m <sup>2</sup>
Schlafen	16,57 m <sup>2</sup>
Arbeit	8,36 m <sup>2</sup>
Bad (mit Dusche und WC)	5,79 m <sup>2</sup>
Diele	5,20 m <sup>2</sup>
Abstellraum	2,00 m <sup>2</sup>
<hr style="border-top: 1px dashed red;"/>	
<b>Zwischensumme</b>	<b>65,95 m<sup>2</sup></b>
Terrasse ½	4,59 m <sup>2</sup>
<hr style="border-top: 1px dashed red;"/>	
<b>Wohnfläche Gesamt</b>	<b>70,54 m<sup>2</sup></b>
<hr style="border-top: 1px dashed red;"/>	
<b>Kaltmiete</b> (zzgl. Nebenkosten)	<b>1.248,56 €</b>



Änderungen vorbehalten

## Wohnen im AWO Lebenszentrum Nürnberg Gesamtüberblick



Kreisverband  
Nürnberg e.V.

Ihre Wohnung auf einen Blick:

- Gesamtwohnfläche: 70,54 m<sup>2</sup>
- Optionaler Tiefgaragenstellplatz für Ihr Fahrzeug (zzgl. 90€/Monat)
- Bad mit Dusche und WC + zusätzliche Gäste-Toilette
- Waschmaschinenanschluss
- Offener Wohn-, Ess- und Kochbereich mit Einbauküche
- Barrierefreies Wohnen durch Vorrichtungen im Bad für schnelle notwendige Anpassungen
- Südbalkon

- Bequeme Kontaktaufnahme über unser Formular auf unserer Landingpage: [lebenszentrum-awo-nbg.de](https://lebenszentrum-awo-nbg.de)
- Direkt per Mail: [lebenszentrum@awo-nbg.de](mailto:lebenszentrum@awo-nbg.de)

**Kontakt**