

Wohnen
mitten im Herzen Nürnbergs
AWO Lebenszentrum Nürnberg
Geisseestraße 25 - 29



Kreisverband
Nürnberg e.V.



Wohnen im AWO Lebenszentrum Nürnberg

Gesamtüberblick



Kreisverband
Nürnberg e.V.

Vorreiter in der Region

Das AWO Lebenszentrum setzt Maßstäbe für inklusives und zukunftsweisendes Zusammenleben.

Das Projekt

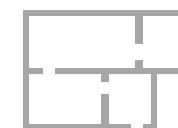
- Moderne Wohnanlage in St. Leonhard mit Erstbezug
- 23 hochwertige Mietwohnungen mit Einbauküche
- 2 Einzelappartements – vollmöbliert
- Wohnungen von der 1. bis zur 4. Etage
- Barrierefreier Zugang mit barrierefreiem Wohnen
- Bequemes Parken in der Tiefgarage
- Eigenes Kellerabteil
- Gegensprechanlage, Aufzug vorhanden
- Wohnen auf Wunsch mit ambulanter Pflege und zusätzlichen Serviceangeboten wie z.B. Speisen, Wäsche und Reinigungsservice
- Durchdachte Raumkonzepte für ein vielfältiges Wohnen für Menschen in jeder Lebensphase



25 Wohneinheiten



1 – 4
Zimmer



23 - 113 m²
Wohnflächen

Wohnen im AWO Lebenszentrum Nürnberg

Gesamtüberblick



Kreisverband
Nürnberg e.V.



Infrastruktur

- Mitten in Nürnberg
- Vielfältige Einkaufsmöglichkeiten
- Umfassende ärztliche Versorgung
- Gut ausgebautes Netz öffentlicher Verkehrsmittel (Linie U2, S-Bahn Linie S4, Buslinie 68, Autobahn A73 und Südwesttangente in direkter Nähe)
- 3,9 km bis zum Nürnberger Hauptmarkt



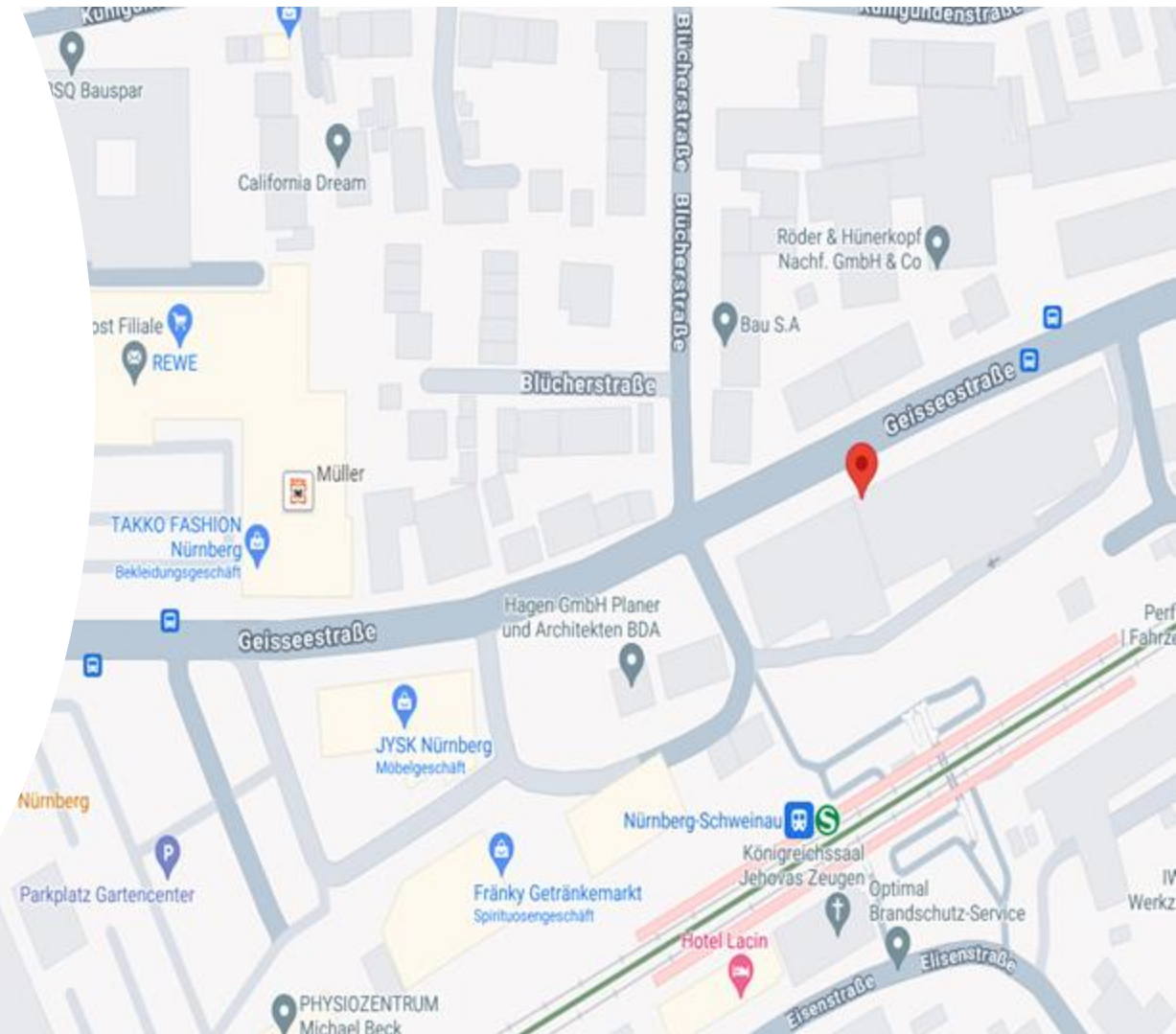
Ausstattung

- Effiziente und umweltfreundliche Heizlösung durch Fernwärme und komfortable Heizkörper in einem Effizienzhaus 55
- Digitale Vernetzung durch die Ausstattung mit hochmodernen Glasfaserkabeln für Ihren Internetanschluss
- Hochwertige Böden und Fliesen



Wohnen mit
Service

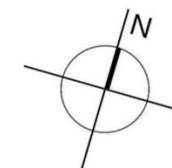
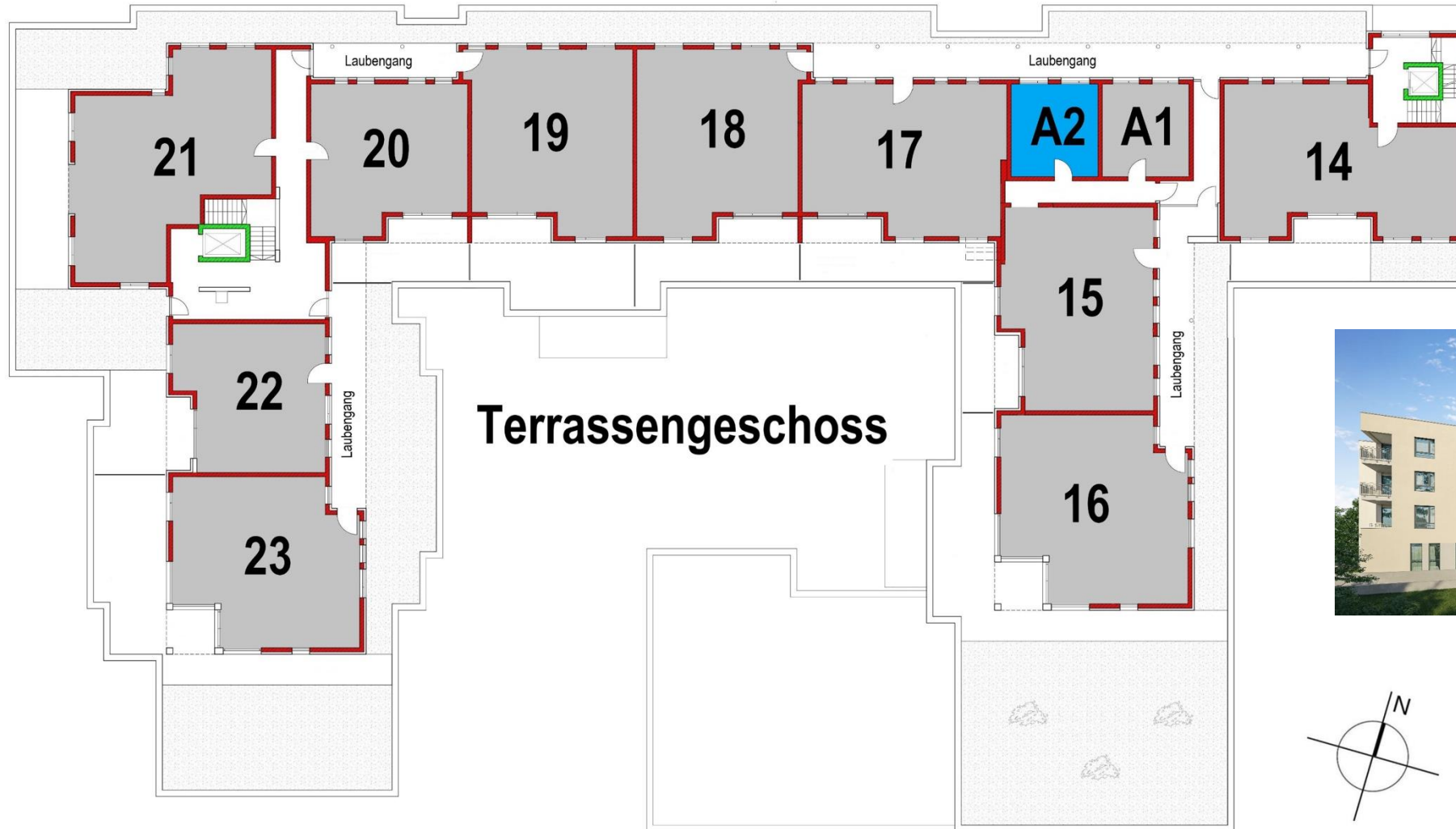
- Erleben Sie die perfekte Kombination aus Komfort und Unterstützung
- Unsere Zusatzleistungen:
 - Altenpflege
 - Kitaplatz
 - Friseur, Speisen, Wäsche
 - Auf Wunsch ambulanter Pflegedienst

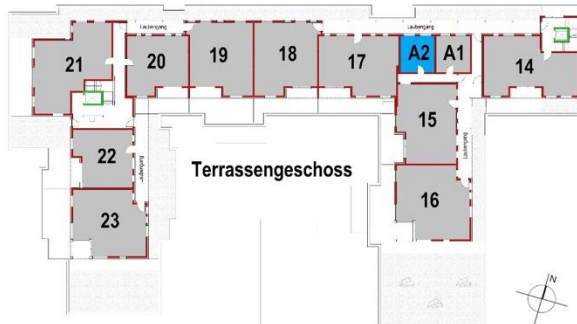


Wohnen im AWO Lebenszentrum Nürnberg
4. OG - Terrassengeschoss



Kreisverband
Nürnberg e.V.





Kreisverband
Nürnberg e.V.



Appartement Nr. 2

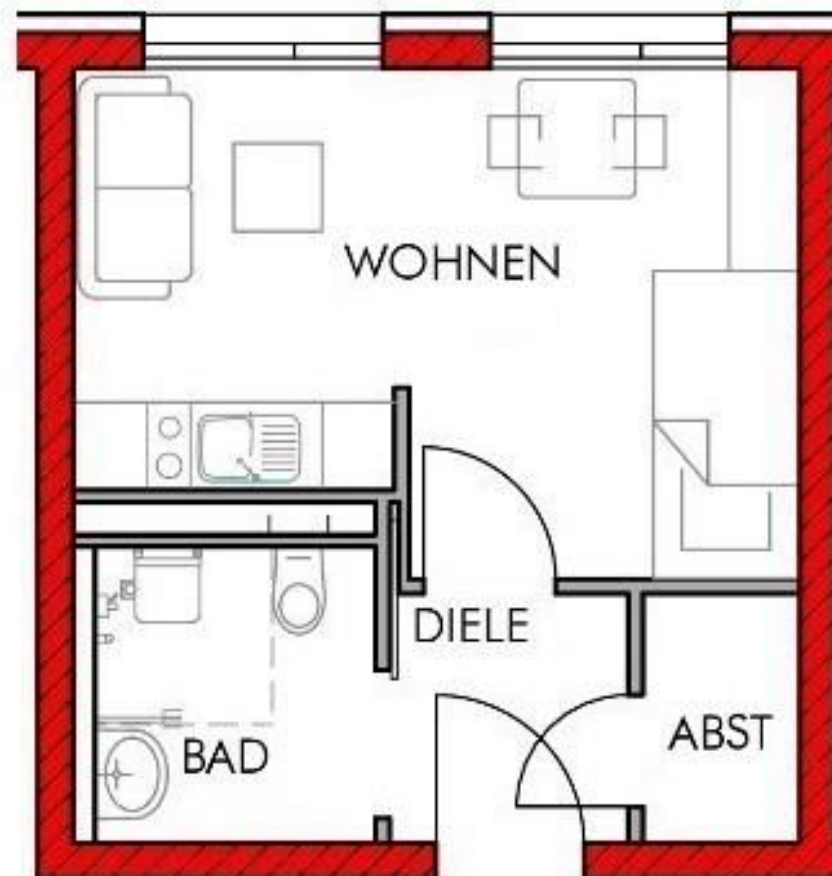
1-Zimmer-Appartement mit Terrasse

Appartement Nr. 2 – 4. OG Terrassengeschoss

Wohn- und Nutzfläche (NETTO)

Wohnen	15,44 m ²
Bad (mit Dusche und WC)	3,79 m ²
Diele	2,74 m ²
Abstellraum	1,78 m ²
Wohnfläche Gesamt	23,75 m²
Kaltmiete (zzgl. Nebenkosten)	634,13 €

Änderungen vorbehalten



Wohnen im AWO Lebenszentrum Nürnberg Gesamtüberblick



Kreisverband
Nürnberg e.V.

Ihr Apartment auf einen Blick:

- Gesamtwohnfläche: 23,75 m²
- Optionaler Tiefgaragenstellplatz für Ihr Fahrzeug (zzgl. 90€/Monat)
- Bad mit Dusche und WC
- Waschmaschinenanschluss
- Offener Wohn-, Ess- und Kochbereich mit Einbauküche
- Vollmöbliert
- Barrierefreies Wohnen durch Vorrichtungen im Bad für schnelle notwendige Anpassungen

- Bequeme Kontaktaufnahme über unser Formular auf unserer Landingpage: lebenszentrum-awo-nbg.de
- Direkt per Mail: lebenszentrum@awo-nbg.de

Kontakt