

Wohnen
mitten im Herzen Nürnbergs
AWO Lebenszentrum Nürnberg
Geisseestraße 25 - 29



Kreisverband
Nürnberg e.V.



Wohnen im AWO Lebenszentrum Nürnberg

Gesamtüberblick



Kreisverband
Nürnberg e.V.

Vorreiter in der Region

Das AWO Lebenszentrum setzt Maßstäbe für inklusives und zukunftsweisendes Zusammenleben.

Das Projekt

- Moderne Wohnanlage in St. Leonhard mit Erstbezug
- 23 hochwertige Mietwohnungen mit Einbauküche
- 2 Einzelappartements – vollmöbliert
- Wohnungen von der 1. bis zur 4. Etage
- Barrierefreier Zugang mit barrierefreiem Wohnen
- Bequemes Parken in der Tiefgarage
- Eigenes Kellerabteil
- Gegensprechanlage, Aufzug vorhanden
- Wohnen auf Wunsch mit ambulanter Pflege und zusätzlichen Serviceangeboten wie z.B. Speisen, Wäsche und Reinigungsservice
- Durchdachte Raumkonzepte für ein vielfältiges Wohnen für Menschen in jeder Lebensphase



25 Wohneinheiten



1 – 4
Zimmer



23 - 113 m²
Wohnflächen

Wohnen im AWO Lebenszentrum Nürnberg Gesamtüberblick



Kreisverband
Nürnberg e.V.



Infrastruktur

- Mitten in Nürnberg
- Vielfältige Einkaufsmöglichkeiten
- Umfassende ärztliche Versorgung
- Gut ausgebautes Netz öffentlicher Verkehrsmittel (Linie U2, S-Bahn Linie S4, Buslinie 68, Autobahn A73 und Südwesttangente in direkter Nähe)
- 3,9 km bis zum Nürnberger Hauptmarkt



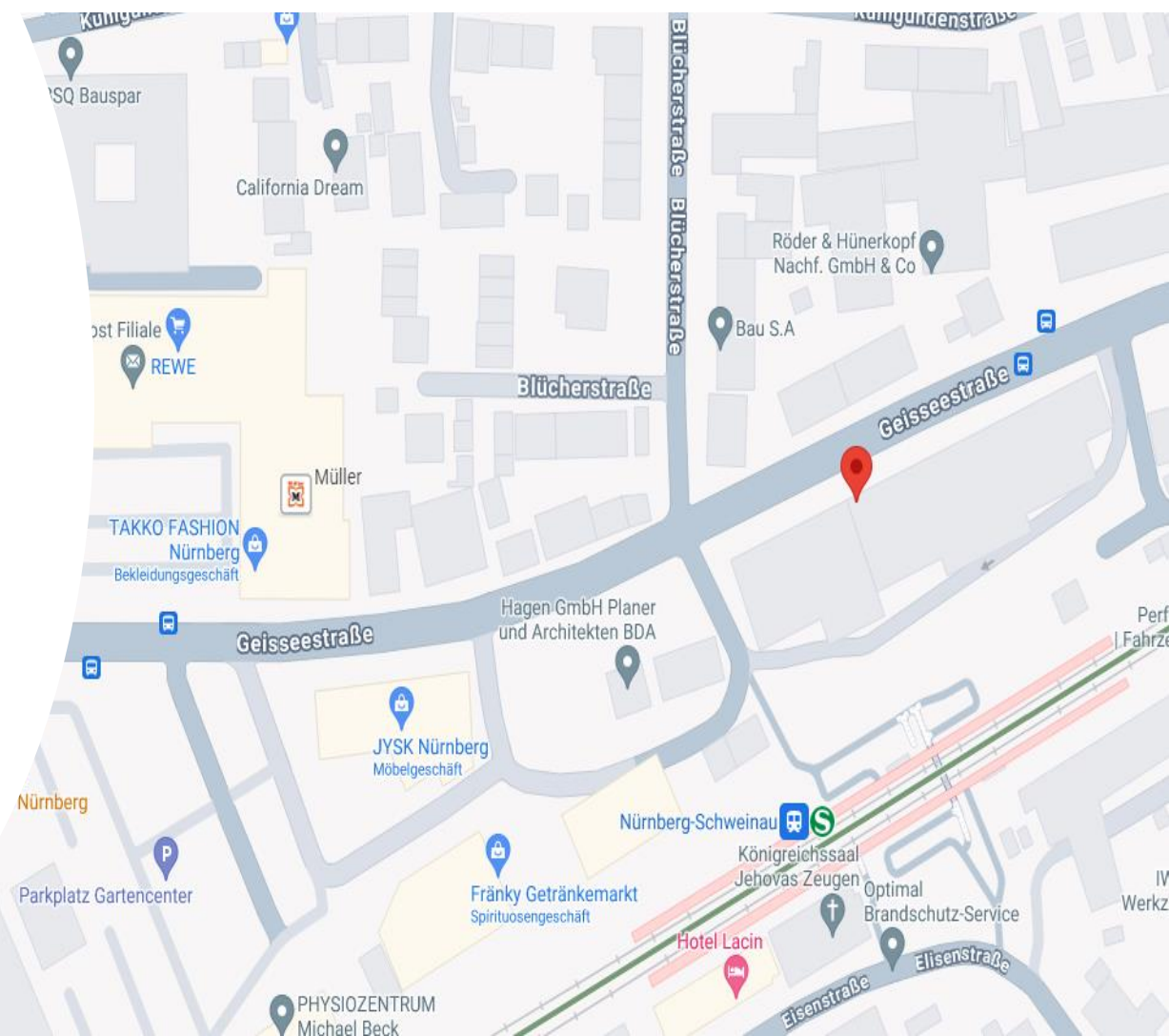
Ausstattung

- Effiziente und umweltfreundliche Heizlösung durch Fernwärme und komfortable Heizkörper in einem Effizienzhaus 55
- Digitale Vernetzung durch die Ausstattung mit hochmodernen Glasfaserkabeln für Ihren Internetanschluss
- Hochwertige Böden und Fliesen



Wohnen mit
Service

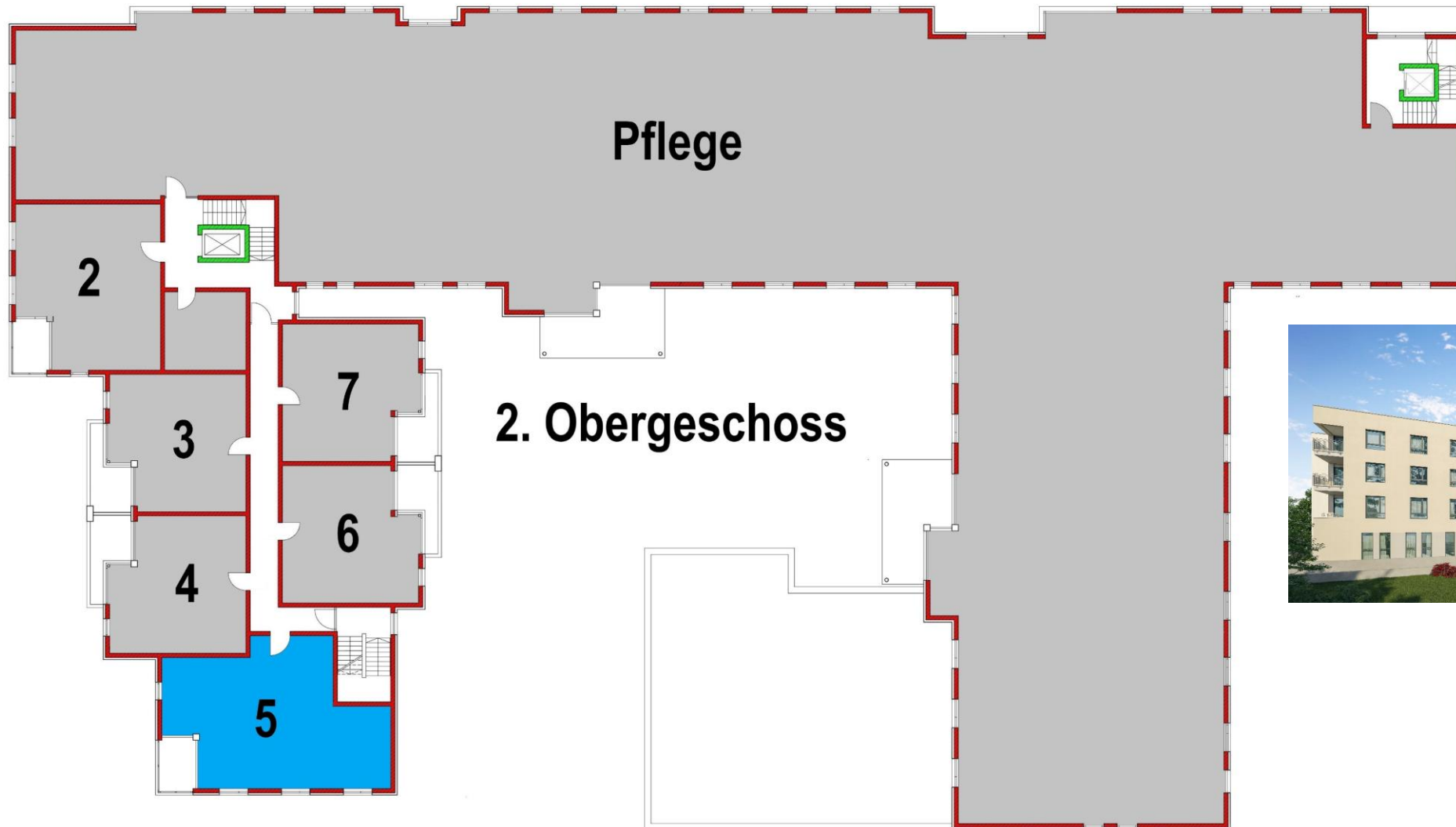
- Erleben Sie die perfekte Kombination aus Komfort und Unterstützung
- Unsere Zusatzleistungen:
 - Altenpflege
 - Kitaplatz
 - Friseur, Speisen, Wäsche
 - Auf Wunsch ambulanter Pflegedienst

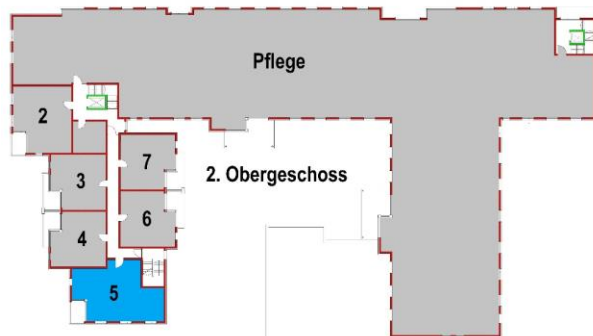


Wohnen im AWO Lebenszentrum Nürnberg
2. OG



Kreisverband
Nürnberg e.V.





Kreisverband
Nürnberg e.V.



Wohnung Nr. 5

3-Zimmer-Wohnung mit Balkon

WHG Nr. 5 – 2. OG

Wohn- und Nutzfläche (NETTO)

Wohnen/Essen/Kochen	31,29 m ²
Schlafen	15,83 m ²
Gast	12,45 m ²
Bad (mit Dusche, Badewanne und WC)	7,51 m ²
WC	1,51 m ²
Diele	10,20 m ²
Abstellraum	3,17 m ²

Zwischensumme **81,96 m²**

Balkon ½ 3,13 m²

Wohnfläche Gesamt **85,09 m²**

Kaltmiete (zzgl. Nebenkosten) **1.327,40 €**



Änderungen vorbehalten

Wohnen im AWO Lebenszentrum Nürnberg Gesamtüberblick



Kreisverband
Nürnberg e.V.

Ihre Wohnung auf einen Blick:

- Gesamtwohnfläche: 85,09 m²
- Optionaler Tiefgaragenstellplatz für Ihr Fahrzeug (zzgl. 90€/Monat)
- Bad mit Dusche, Badewanne und WC
+ zusätzliche Gäste-Toilette
- Waschmaschinenanschluss
- Offener Wohn-, Ess- und Kochbereich mit Einbauküche
- Barrierefreies Wohnen durch Vorrichtungen im Bad für schnelle notwendige Anpassungen
- Westbalkon

- Bequeme Kontaktaufnahme über unser Formular auf unserer Landingpage: lebenszentrum-awo-nbg.de
- Direkt per Mail: lebenszentrum@awo-nbg.de

Kontakt